

AhnLab

V3 Net for Windows Server 9.0

保障服务器稳定运行的最佳安全解决方案!

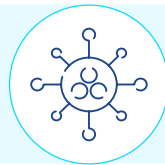
基于多维度分析平台的出色的检测率和主动防御功能
端口拦截、告警邮件、恶意代码扩散防止等实现服务器稳定运行

服务器防护的重要性

最近，针对服务器的恶意代码传播大幅增加。汇聚企业核心业务数据的服务器容易成为恶意代码的攻击目标，一旦服务器被感染，可能导致全公司范围的严重损失。
服务器是企业重要信息汇聚与分发的核心节点，直接关系到企业的生产力，因此保持其稳定性至关重要。



针对服务器的定向攻击急剧增加
威胁失败与防护困难
业务/服务瘫痪



恶意代码增加与高级化
隐蔽性/零日漏洞
勒索软件等新·变种恶意代码



缺乏系统化与专业化的管理体系
管理系统与人员不足
实时响应能力薄弱

优化于服务器防护

V3 Net for Windows Server 9.0 通过各种功能有效保护企业信息资产，特别是应用了多维度分析平台，在事先防御和服务器运营方面具有很好的效果。

基于多维度分析平台的
差异化的服务器防护

- 基于多维度分析平台技术检测和拦截恶意代码 (行为/信誉、机器学习、恶意 URL/IP 数据库)
- 基于云的 ASD, 准确诊断并实时修复
- 通过主动防御功能, 确保对威胁的可视化, 能够主动响应

提供多种功能以最大化
服务器可用性

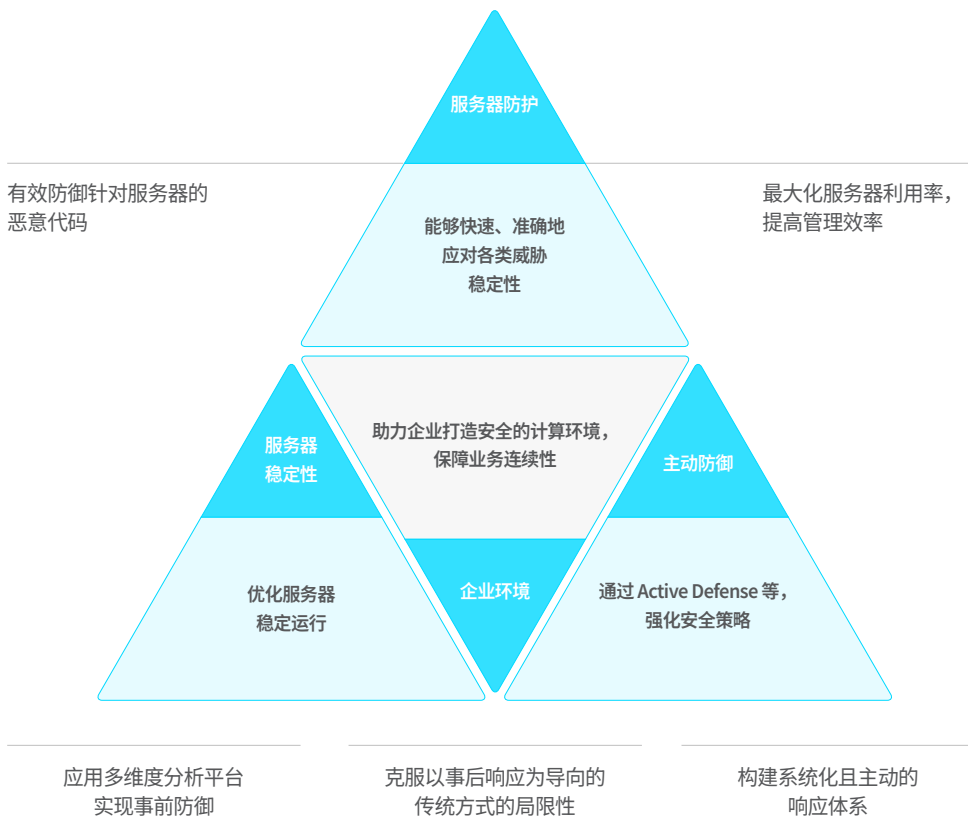
- 一旦发现恶意代码等威胁, 可向管理员发送告警邮件
- 基于 CPU 占用率或可用内存阈值, 支持实时扫描紧急关闭功能 (需与管理平台联动)

采用智能扫描技术,
检测更快速、更精准

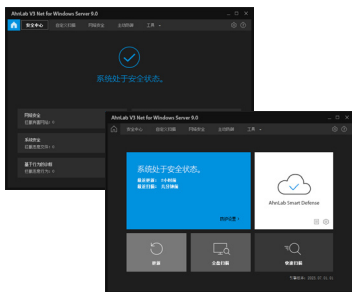
- 首次扫描后将已确认安全的文件排除在外, 大幅减少重复扫描
- 扫描速度提升最大达 6 倍, 显著提升用户体验

简洁的配色设计,
主界面一目了然

- 通过清晰直观的颜色设计, 即时掌握计算机安全状态
- 在主界面即可轻松执行扫描、系统优化等核心功能



推荐系统配置



操作系统	项目	推荐配置
Windows Server 2008 SP2 (KB4493730、KB4474419)	CPU	800MHz 或更多
	Memory	512MB
Windows Server 2008 R2 SP1 (KB4490628、KB4474419)	CPU	2GHz 或更多
	Memory	1GB
Windows Server 2012 或更多 (2012/2012 R2/2016/2019/2022)	CPU	2GHz 或更多
	Memory	4GB
共同事项	HDD	2GB 或更多
	支持语言	韩文、英文、中文(简体)、日文

※ 上述操作系统均支持32位/64位(不支持 IA-64 架构)